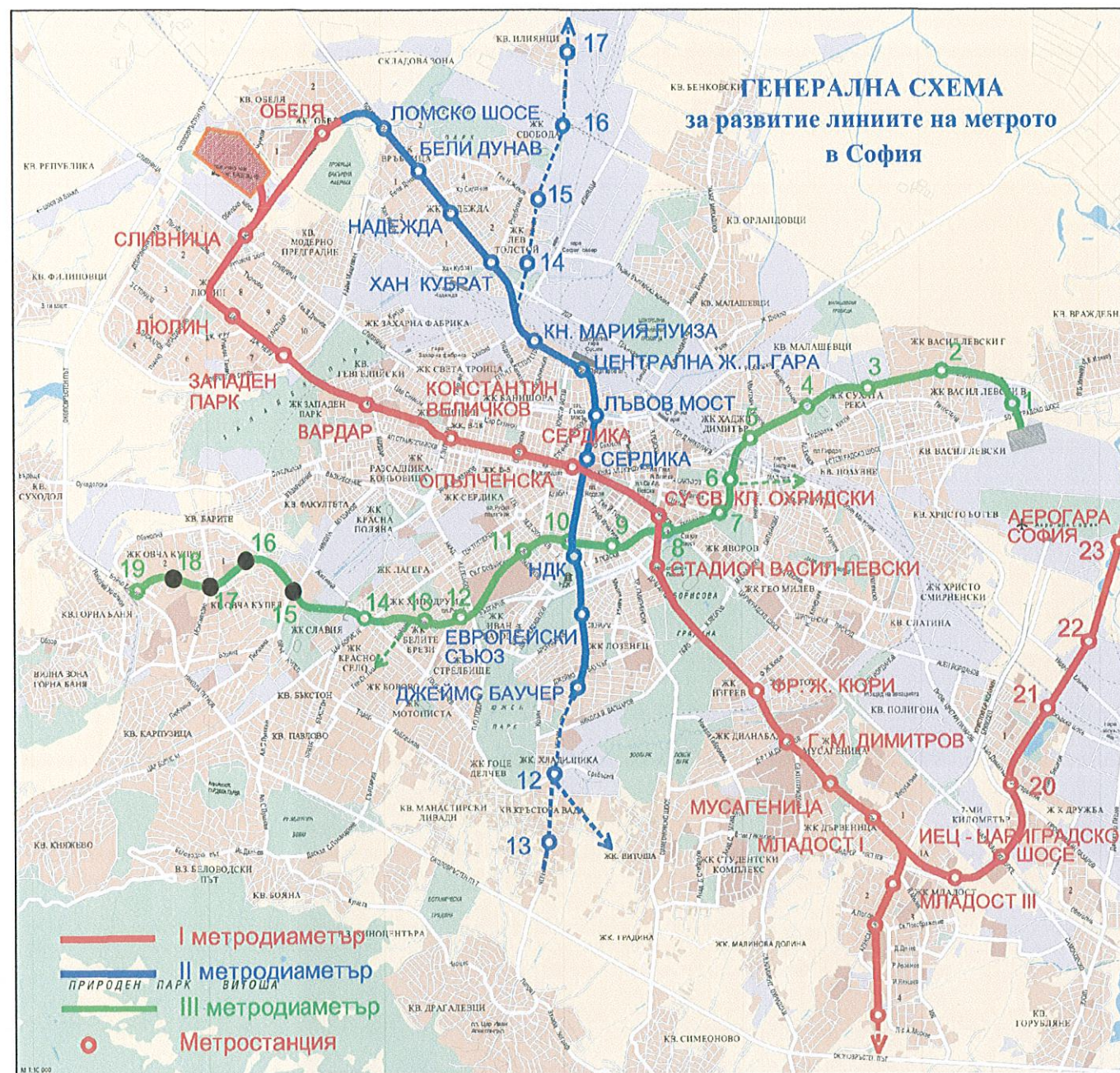




МЕТРО СОФИЯ



ТРЕТИ МЕТРОДИАМЕТЪР



ФАЗА: ИДЕЕН ПРОЕКТ

ЧАСТ: ТРАСЕ И ПРОФИЛ

Възложител:
МЕТРОПОЛИТЕН ЕАД

Проектант:
МЕТРОПРОЕКТ Прага А.Д.



СЪДЪРЖАНИЕ

1. Челен лист.
2. Съдържание.
3. Обяснителна записка
4. Графична част
- 4.1. Ситуация и надлъжен профил М1:2000
в участък от км 11+941.33 до км 13+850 - лист 1
- 4.2. Ситуация и надлъжен профил М1:2000
в участък от км 13+850 до км 15+746.369- лист 2

камара на инженерите в инвестиционното проектиране

КИИП

УДОСТОВЕРЕНИЕ

ЗА ПЪЛНА ПРОЕКТАНТСКА ПРАВОСПОСОБНОСТ

Регистрационен номер № 01996

Важи за 2016 година

ИНЖ. КРАСИМИР ВАСИЛЕВ ШАЛАМАНОВ

ОБРАЗОВАТЕЛНО-КВАЛИФИКАЦИОННА СТЕПЕН
МАГИСТЪР
ПРОФЕСИОНАЛНА КВАЛИФИКАЦИЯ
МИНЕН ИНЖЕНЕР - МАРКШАЙДЕР

включен в регистъра на КИИП за лицата с пълна проектантска правоспособност с протоколно решение на УС на КИИП 09/21.08.2004 г. по части:

ГЕОДЕЗИЯ, ПРИЛОЖНА ГЕОДЕЗИЯ, ВЕРТИКАЛНО ПЛАНИРАНЕ, ТРАСИРОВЪЧНИ ПРОЕКТИ И ПЛАНОВЕ, ПЛАНОВЕ ЗА РЕГУЛАЦИЯ

Председател на РК
инж. Г. Кордов

Председател на КР
инж. И. Каралеев

Председател на УС на КИИП
инж. Ст. Кинарев

2016

9-2016

КАМАРА НА ИНЖЕНЕРИТЕ В ИНВЕСТИЦИОННОТО ПРОЕКТИРАНЕ

ПЪЛНА ПРОЕКТАНТСКА ПРАВОСПОСОБНОСТ

Регистрационен № 01996

инж. КРАСИМИР ВАСИЛЕВ ШАЛАМАНОВ

Сенция: ГТГ

Части на проекта по удостоверение за ГИП

Подпис: *[Signature]*

ВАЖИ С ВАЛИДНО УДОСТОВЕРЕНИЕ ЗА ГИП ЗА ТЕКУЩАТА ГОДИНА

ОБЕКТ: МЕТРО - СОФИЯ III МЕТРОДИАМЕТЪР

ЧАСТ: ТРАСЕ, ПРОФИЛ

ФАЗА: ИДЕЕН ПРОЕКТ

ОБЯСНИТЕЛНА ЗАПИСКА

Трасето и надлъжният профил на участъка са разработени съгласно изискванията на ВЪЗЛОЖИТЕЛЯ, съобразени с техническото задание и действащите нормативни уредби за този вид строителство.

В ситуационно отношение трасето започва от ул. „Житница“, км 11+941.33 (преди депо Земляне) и завършва на ул. „Бойчо Бойчев“, км 15+746.369 (новопроектирана метростанция МС III-18). Общата му дължина е 3805 м.

Трасето на новопроектирания участък е съобразено с действащите регулационни планове и одобрените кадастрални карти за района.

В зоната на депо Земляне трасето минава по естакада, пресича надземно р. „Владайска“ и след това посредством рампа влиза в тунел. Прокопаването на тунела ще се извърши по подземен начин на средна дълбочина между 7 и 23 метра под съществуващия терен, съобразена със съществуващите подземни комуникации.

В участъка на трасето между МС III-15 и МС III-16, от км 13+555,52 до км 13+578,82, е предвидена вентилационна уредба.

За проектна ос на трасето е избрана оста на десния коловоз при кота „Глава релса“.

Проектираните вертикални и хоризонтални криви са изчислени при максимална скорост на движение 70 км/ч, в съответствие с одобрените нормативи на Метрополитен.

В настоящият проект разстоянието между коловозите е проектирано на 3.70 м.

Проектираните хоризонтални криви са с минимален радиус 300,00 м. В началото и в края им са предвидени преходни криви с дължина между 40 и 50м. Изключение правят последните две, където не е необходимо развиването на преходни криви, поради малката дължина на циркулярната крива.

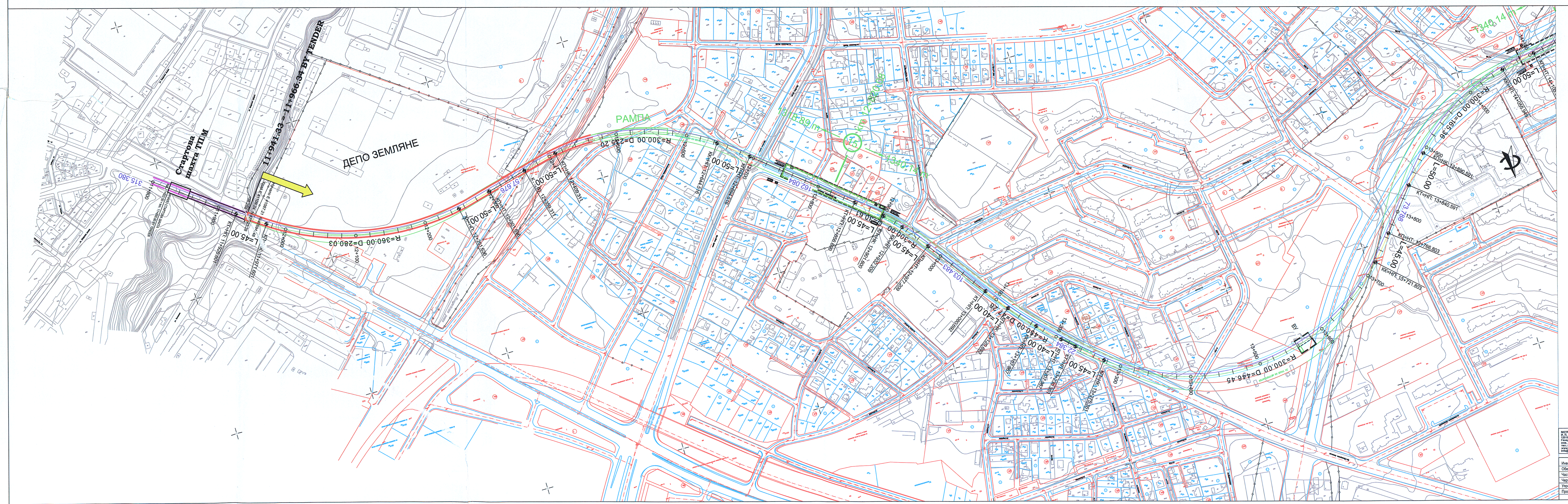
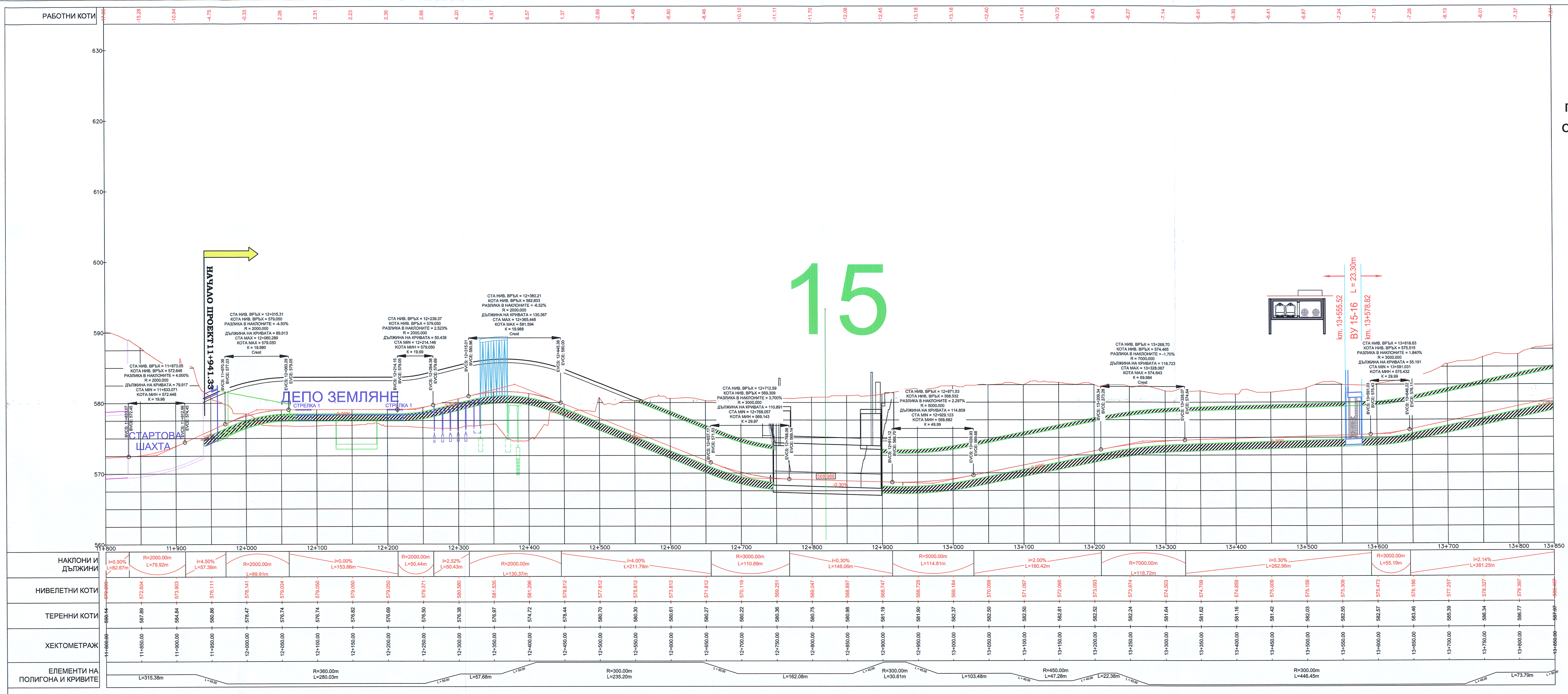
В началото на участъка (км 11+941.33) нивото на нивелетата е съобразено с предходния участък. След километър 12+000 трасето е надземно, като в зоната на депо Земляне нивелетата е с нулев наклон, след това с изкачващ наклон от 2.52% преминава над р. „Владайска“ и с понижаващ наклон от 4.00% влиза в тунелния участък и достига МС III-15. След МС III-15 с последователни изкачващи наклони преминава през МС III-16, МС III-17 и достига МС III-18. В чупките на нивелетата са изчислени вертикални криви с минимален радиус от 2000 м.



София, март 2016 г.

15

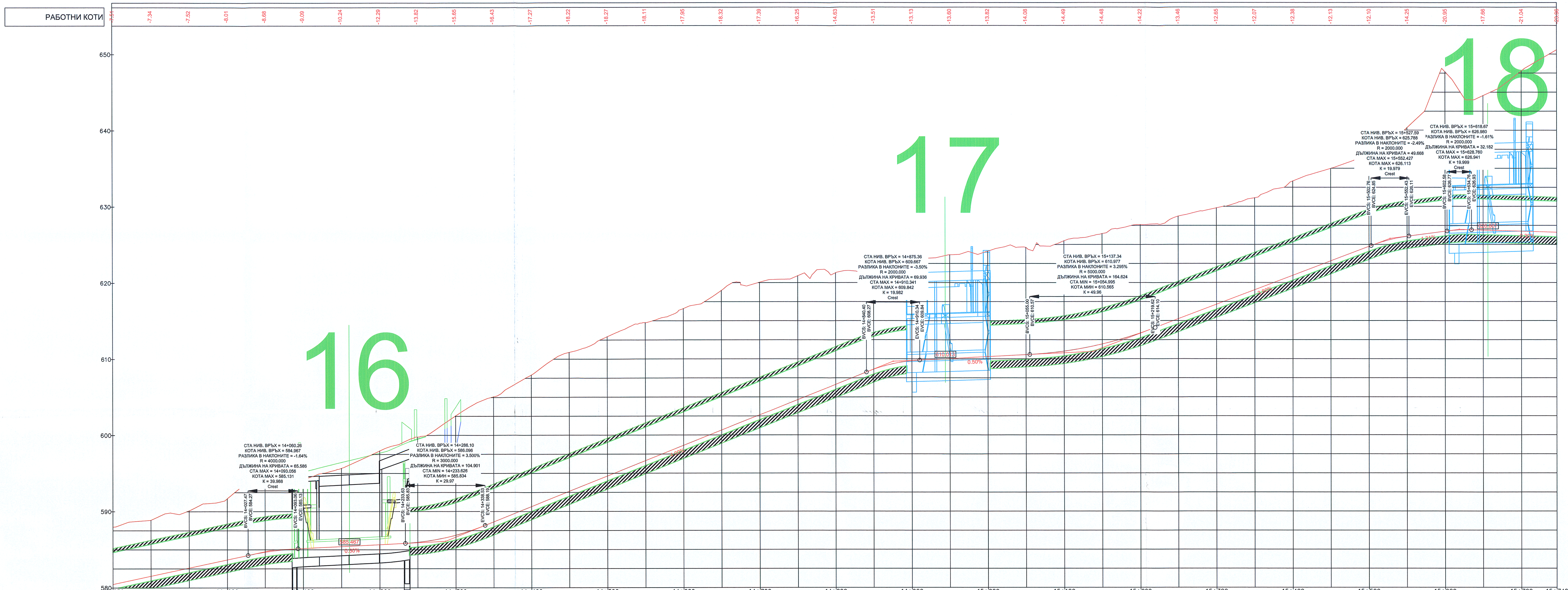
Надлъжен профил
по ос десен коловоз
от НАЧАЛО ПРОЕКТ
км 11+941.33
до км 13+850
М 1:2000 / 1:200



СИТУАЦИЯ
М 1:2000

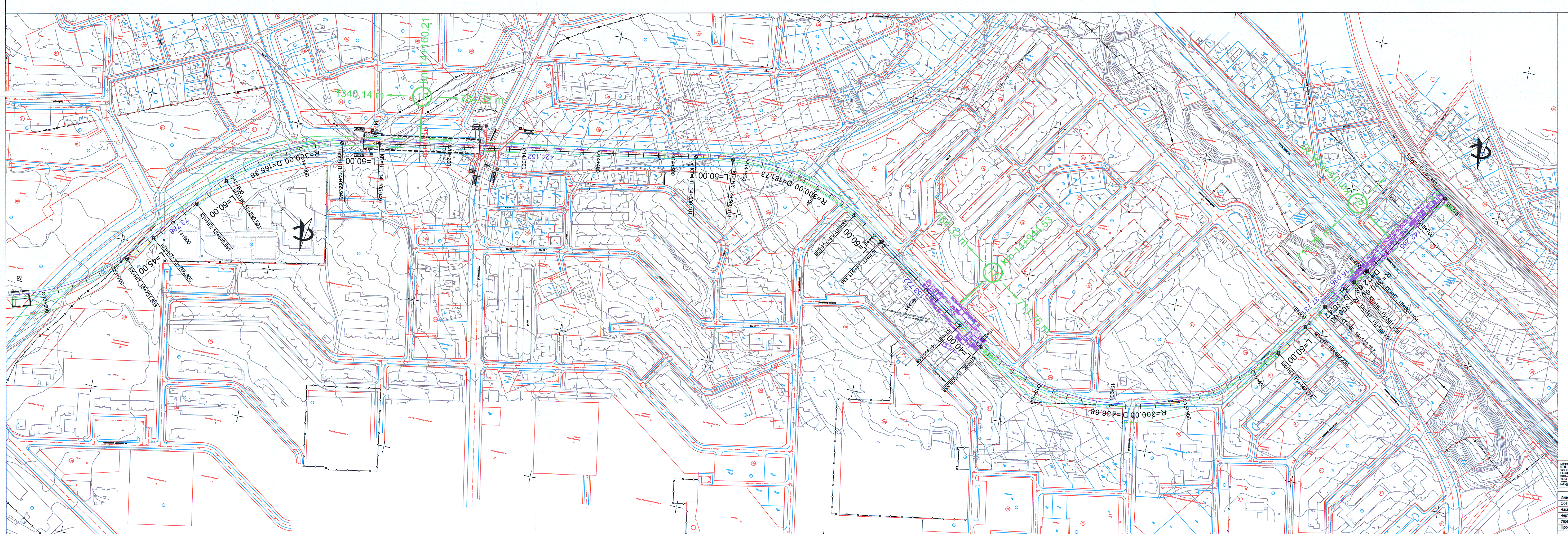


МЕТРОПРОЕКТ ЕАД
 МЕТРО - СОВИЯ МЕТРОДИМЕТЪР III
 ТРАСЕ И ПРОФИЛ
 СИТУАЦИЯ И НАДЪЛЖЕН ПРОФИЛ
 Чертен: инж. УЛЕЖИЛ
 Проверен: инж. БРАСЛАВ ШАПАНОВ
 Дата: 03/2016



Надлъжен профил
по ос десен коловоз
от км 13+850
до км 15+746.369
М 1:2000 / 1:200

НАКЛОНИ И ДЪЛЖИНИ	i=2.14% L=381.25m		R=4000.00m L=65.59m		i=0.50% L=140.57m		R=3000.00m L=104.90m		i=4.00% L=501.88m		R=2000.00m L=69.94m		i=0.50% L=144.65m		R=5000.00m L=164.62m		i=3.80% L=283.14m		R=2000.00m L=49.67m		i=1.31% L=50.15m		R=2000.00m L=32.18m		i=0.30% L=143.90m														
НИВЕЛЕТНИ КОТИ	586.507	581.537	582.677	583.677	585.116	585.416	585.686	585.981	586.683	586.883	586.883	586.883	586.883	586.883	586.883	586.883	586.883	586.883	586.883	586.883	586.883	586.883	586.883	586.883	586.883	586.883													
ТЕРЕННИ КОТИ	587.500	588.000	589.120	590.100	591.000	592.000	593.000	594.000	595.000	596.000	597.000	598.000	599.000	600.000	601.000	602.000	603.000	604.000	605.000	606.000	607.000	608.000	609.000	610.000	611.000	612.000	613.000												
ХЕКТОМЕТРАЖ	13+850.00	13+900.00	13+950.00	14+000.00	14+050.00	14+100.00	14+150.00	14+200.00	14+250.00	14+300.00	14+350.00	14+400.00	14+450.00	14+500.00	14+550.00	14+600.00	14+650.00	14+700.00	14+750.00	14+800.00	14+850.00	14+900.00	14+950.00	15+000.00	15+050.00	15+100.00	15+150.00	15+200.00	15+250.00	15+300.00	15+350.00	15+400.00	15+450.00	15+500.00	15+550.00	15+600.00	15+650.00	15+700.00	15+746.369
ЕЛЕМЕНТИ НА ПОЛИГОНА И КРИВИТЕ	R=300.00m L=165.36m		L=8.00m		L=424.15m		R=300.00m L=181.73m		L=8.00m		L=163.72m		L=8.00m		R=300.00m L=436.68m		L=8.00m		R=300.00m L=35.42m		R=300.00m L=16.04m		L=37.73m		R=300.00m L=22.68m		L=142.26m												



СИТУАЦИЯ
М 1:2000



Илюстрация: МЕТРОПОЛИТЕН ЕАД
Обект: МЕТРО - СОФИЯ, МЕТРОДИАМЕТЪР III
Черт: ТРАСЕ И ПРОФИЛ
Ситуация и надлъжен профил
Учреден: иже. Уликов
Проектант: иже. Кривомир Шатранков
Масштаб: 1:2000/200
Дата: 03/2016